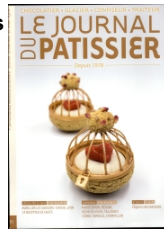


Famille du média : **Médias professionnels**
 Périodicité : **Mensuelle**
 Audience : **40000**
 Sujet du média :
Agroalimentaire-Agriculture
Economie-Services



Edition : **Du 20 février au 20 mars 2022 P.4**
 Journalistes : **Franck Lacroix**
 Nombre de mots : **483**

Franck Lacroix
 Rédacteur en chef

N'oubliez pas !

Strasbourg, Palais des Congrès,
 du dimanche 27 février au mercredi 2 mars 2022

18^e SALON EGAST, le rendez-vous de l'ensemble de la filière des CHR et des métiers de bouche du Grand Est avec 300 exposants confirmés. À noter, dimanche 27 février, le trophée Les Nouveaux Entremets.

Info : www.egast.eu

Italie, Rimini Expo Centre, du 12 au 16 mars 2022

43^e SALON SIGEP. Le SIGEP évolue avec l'engouement pour la *dolce vita* italienne dans le monde, et propose de nouveaux produits et expériences pour les cinq thèmes du salon : Glace, Pâtisserie, Chocolat, Boulangerie et Café artisanaux.

Info : www.en.sigep.it

La Roche-sur-Yon, Parc des Expositions,
 les 14 et 15 mars 2022

VENDÉEPRHO la première édition du salon professionnel des CHR et des métiers de bouche.

Info : n.oyhagaray@expomedia.fr

Toulouse, au MEETT, le nouveau parc des expositions de Toulouse, du 20 au 22 mars 2022

SMARHT TOULOUSE, réservé aux professionnels de l'Alimentation, de l'Hôtellerie et de la Restauration avec plus de 300 exposants attendus sur 17 000 m².

Info : www.smahrt.com

Paris Expo Porte de Versailles, du 26 au 29 mars 2022

SIRHA EUROPAIN 2022 avec un forum autour de thématiques d'actualité du marché, les deux scènes Boulangerie et Sucré avec masterclasses et démonstrations, une nouvelle scène Snacking pour présenter les dernières tendances. Et trois concours référents : la Coupe d'Europe de la Pâtisserie, sélection continentale de la Coupe du Monde de la Pâtisserie ; la Coupe du Monde de la Boulangerie ; et la Coupe de France des Écoles.

Info : Votre billet d'accès gratuit avec le code invitation PPPJDA sur www.europain.com

Nice, Palais des expositions, du 27 au 30 mars 2022

AGECOTEL, trentième anniversaire de ce salon pour les professionnels des CHR et des métiers de bouche de la région avec une offre d'équipements, de produits et de services.

Info : www.agecotel.com

Lyon, Eurexpo, Hall 7, les 8 et 9 juin 2022

SIRHA GREEN 2022. Pour cette troisième édition, les visiteurs pourront rencontrer une large sélection de fabricants, de distributeurs et d'installateurs engagés (produits alimentaires, boissons, équipements, hygiène, emballage, mobilier et arts de la table, technologies, formation, start-up...) pour construire leur offre responsable, grâce à sept parcours de visite dont la réduction des déchets et la lutte contre le gaspillage alimentaire, l'alternative au plastique ou encore les produits : locaux, free form, labellisés.

Info : www.sirha-green.com

Paris Expo Porte de Versailles,
 du 28 octobre au 1^{er} novembre 2022

LE MONDIAL DES ARTS SUCRÉS se déroulera pendant le Salon du Chocolat. On attend 16 nations participantes pour la seule compétition en binôme homme-femme : 4 jours de compétition, 20 heures de travail par équipe pour 136 réalisations et trois pièces sur place.

**LA VERSION ÉLECTRONIQUE
 DU JOURNAL DU PÂTISSIER**

est consultable par tous nos abonnés ayant un abonnement en cours : sur notre site Internet, rubrique « connexion » avec votre numéro d'abonné [ABxxxxx] indiqué sur votre facture.

